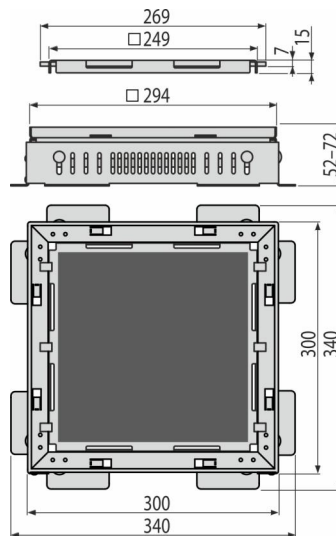
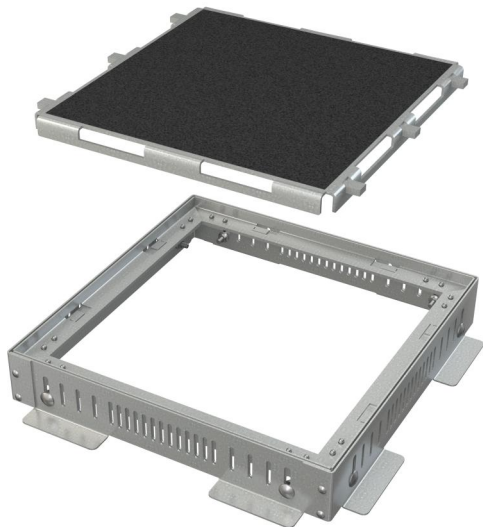


ADZ-NA101

Насадка горловини трапа + Решітки під кладку плитки 300×300, оцинкована сталь



Галузь застосування

Для захисту будівель від проникнення води
 Для дренажу балконів і терас
 Для дренажу навколо фасадів будівель
 Для пористих поверхонь в саду

Характеристика

- Легка установка
- Матеріал кріплення: оцинкований
- Ширина зливної щілини - 8 мм
- Легкий доступ до трапу – легко чистити

Зміст комплекту

- Решітка

Код замовлення, Логістична інформація

| Код | EAN | Вага (шт упаковка палета) | Розміри (шт упаковка) | Кількість (упаковка палета) |
|-----------|---------------|----------------------------------|----------------------------|----------------------------------|
| ADZ-NA101 | 8595580581244 | 3,17 - 190,1 кг | 340×1340×74 мм | 1 60 шт |

Гарантія

2/2 років *

Технічні характеристики

- Клас навантаження K3 300 kg