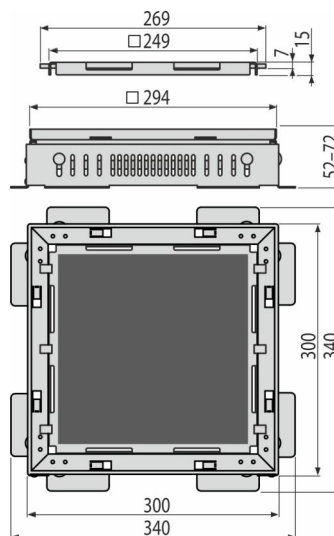
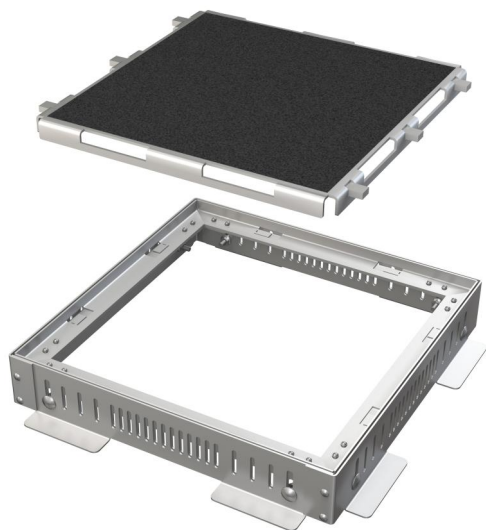


# ADZ-NA301

Gardziel nastawna kratki + Ruszt do wypełnienia płytką 300x300, stal nierdzewna



## Zastosowanie

Aby zabezpieczyć budynek przed wnikaniem wody  
Do odwodnienia balkonów i tarasów  
Do odwodnienia wokół elewacji budynków  
Do porowatych powierzchni w ogrodzie

## Cechy

- Prosta instalacja
- Materiał mocujący: stal nierdzewna
- Szerokość szczeliny wlotowej 8 mm.
- Łatwy dostęp do odpływu – łatwe czyszczenie
- Regulowana wysokość korpusu przedłużenia wlotu 53-74 mm

## Zakres dostawy

- Ruszt
- Korpus przedłużenia jest regulowany

## Numer zamówienia, Informacje logistyczne

Kod	EAN	Waga (sztuka   pakowanie   paleta)	Wymiary (sztuka   pakowanie)	Ilość (pakowanie   paleta)
ADZ-NA301	8595580581251	3,17   -   190,1 kg	340x1340x74   mm	1   60 szt

**Gwarancje**      **Kod celny**  
2/25 lat \*      73269098

## Dane techniczne

- Klasa obciążenia K3 300 kg