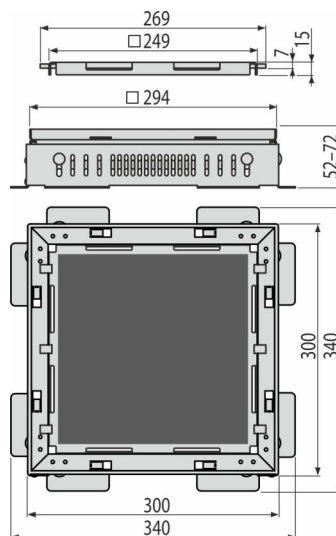
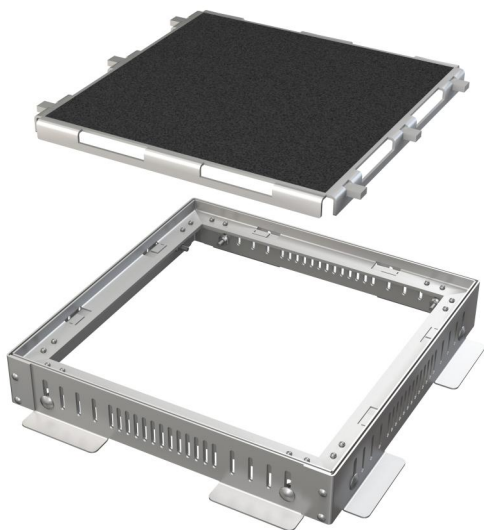


ADZ-NA301

Насадка горловини трапа + Решітки під кладку плитки 300×300, нержавіюча сталь



Галузь застосування

- Для захисту будівель від проникнення води
- Для дренажу балконів і терас
- Для дренажу навколо фасадів будівель
- Для пористих поверхонь в саду

Характеристика

- Легка установка
- Ширина зливної щілини - 8 мм
- Легкий доступ до трапу – легко чистити

Зміст комплекту

- Решітка

Код замовлення, Логістична інформація

Код	EAN	Вага (шт упаковка палета)	Розміри (шт упаковка)	Кількість (упаковка палета)
ADZ-NA301	8595580581251	3,17 - 190,1 кг	340×1340×74 ММ	1 60 шт

Гарантія

2/25 років *

Технічні характеристики

- Клас навантаження К3 300 kg