

AM112P Basicmodul Slim

Тоалетно казанче за вграждане с армираща мрежа от фибростъкло

Приложение

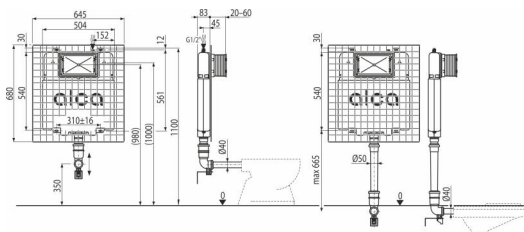
За инсталиране на самостоятелна тоалетна или тоалетна, която е на пода
За стени в и около - дълбочина на монтаж 83 мм

Характеристики

- Двойно промиване, независимо регулируемо с хигиенен резерв
- Kompatibilno sa svim Alca tipkama za ispiranje, osim senzorskih tipki za ispiranje i NIGHT LIGHT
- Състава на изолацията от полистирол предотвратява образуването на конденз по повърхността на резервоара и намалява вибрациите от казанчето в строителната конструкция
- Капакът за сервизно отваряне улеснява сглобяването и предотвратява проникването на влага и примеси
- Материал: полипропилен
- Дълбочина на монтаж, регулируема от 20–60 мм
- Височина на монтаж 1070 мм
- Казанчето е направено от едно парче, като по този начин осигурява 100% непроникливост
- Водоснабдяване отзад / отгоре
- Ъглов кран с възможност за свързване към тръбната система Merla
- Работа по поддръжката без да се използват никакви инструменти
- Дълбочина на монтаж 83 мм

Обхват на доставката

- Комплект за фиксиране: комбиниран винт Ø8 × 120 - 4 бр., Дюбел Ø12 - 4 бр., Винтове 5 × 40, дюбел Ø8
- Капакът от 2 части на сервизния отвор е лесно регулируем
- Казанче с пълнеж и изпразващ механизъм
- Свързващ комплект Ø40 за свързване към тоалетната чиния от резервоара за водоснабдяване
- Фитинги 1/2 "водна връзка с включен ъглов кран Schell 1 / 2-3 / 8"



Продуктов код, Логистична информация

Код	EAN	Тегло (брой опаковка палет)	Размери (брой опаковка)	Количество (опаковка палет)
AM1112P	8595580585754	5,38 5,38 127,6 кг	965×515×110 965×110×515 мм	1 20 бр

Гаранция

2/15 гаранция *

Норми

EN 14124, EN 14055

Технически спецификации

- Препоръчителен диапазон за налягане на водата 0,3-0,5 MPa
- Работен диапазон за налягане на водата 0,05-1,6 MPa
- Хигиенен резерв: 3 l
- Обем на водата в казанчето 9 l
- Връзка за вода отзад или отгоре чрез отвори за закрепване G1/2 "
- Настройката по подразбиране за малък измиване 3 l
- Настройката по подразбиране за голям измиване 6 l