

AM112P Basicmodul Slim

Zbiornik do zabudowy ciężkiej z siatka wzmacniająca

Zastosowanie

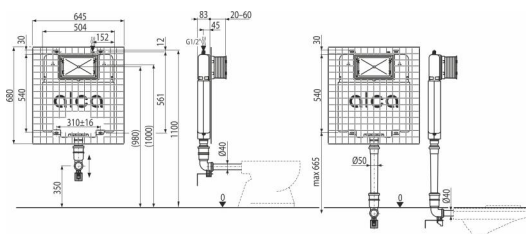
Do instalacji samodzielnie stojących WC lub mocno osadzonych w podłodze
Do wmurowania – głębokość 83 mm

Cechy

- Podwójne splukiwanie, niezależnie regulowane z rezerwą higieniczną
- Kompatybilny ze wszystkimi przyciskami sterującymi Alca z wyjątkiem przycisków sensorowych i NIGTH LIGHT
- Konstrukcja izolacji styropianowej upraszcza zabudowę, zapobiega kondensacji wilgoci na powierzchni zbiornika i tłumi drgania przenoszone ze zbiornika do konstrukcji budynku
- Pokrywa otworu serwisowego upraszcza montaż i zapobiega przenikaniu wilgoci oraz zanieczyszczeń
- Materiał: polipropylen
- Głębokość montażu regulowana od 20–60 mm
- Wysokość montażowa 1070 mm
- Zbiornik składa się z jednego elementu, a tym samym zapewnia 100% szczelności
- Doprowadzenie wody z tyłu/z góry
- Zawór kątowy z możliwością podłączenia do instalacji MEPLA
- Serwis bez narzędzi
- Głębokość konstrukcji 83 mm

Zakres dostawy

- Tkanina wzmacniająca
- Zestaw mocujący: combi śruby Ø8×120 – 4 szt, kolek Ø12 – 4 szt, wkręt 5×40, kolek Ø8
- Pokrywa otworu serwisowego łatwo skracalna
- Zbiornik z zaworem spustowym i napełniającym
- Zestaw przyłączeniowy Ø40 do podłączenia miski ustępowej ze zbiornikiem
- Śrubunek 1/2" przyłącza wody z wbudowanym zaworem kątowym Schell 1/2" –3/8"



Numer zamówienia, Informacje logistyczne

Kod	EAN	Waga (sztuka pakowanie paleta)	Wymiary (sztuka pakowanie)	Ilość (pakowanie paleta)
AM1112P	8595580585754	5,38 5,38 127,6 kg	965×515×110 965×110×515 mm	1 20 szt

Gwarancje

2/15 lat *

Normy

EN 14124, EN 14055

Dane techniczne

- Zalecany zakres ciśnienia 0,3-0,5 MPa
- Funkcyjny zakres ciśnienia wody 0,05-1,6 MPa
- Rezerwa higieniczna 3 l
- Objętość wody w zbiorniku 9 l
- Podłączenia wody od tyłu lub od góry otworami montażowymi G1/2"
- Domyślne ustawienie małego splukiwania 3 l
- Domyślne ustawienie dużego splukiwania 6 l