

AM112P Basicmodul Slim

Rezervor WC încadrat pentru montare în zidărie cu plasă de ranforsare din fibră de sticlă

Aplicație

Pentru folosire cu vas WC de pardoseală

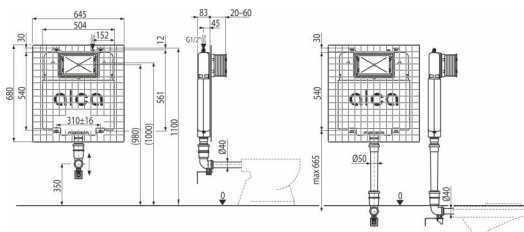
Pentru montaj pe perete - adâncime de instalare doar 83 mm

Caracteristici

- Acționare dublă, reglabilă independent cu rezervă de apă igienică
- Compatibil cu toate clapetele Alca, cu excepția clapetelor cu senzor și NIGHT LIGHT
- Izolația de polistiren previne formarea condensului pe suprafața rezervorului, amortizează vibrațiile din rezervor și previne propagarea lor în structura clădirii
- Capacul de deschidere de serviciu simplifică asamblarea și împiedică pătrunderea umezelii și a impurităților
- Material: polipropilenă
- Adâncime de instalare reglabilă 20–60 mm
- Înălțime de montaj 1070 mm
- Rezervorul este turnat dintr-o singură bucată (fără îmbinări), asigurând 100% etanșeitate
- Alimentarea cu apă prin spate/partea de sus
- Supapă în unghi cu capacitatea de a se conecta la sistemul de conducte Mepla
- Întreținere simplă fără scule
- Adâncime de instalare 83 mm

Conținutul pachetului

- Set de fixare: șurub combi Ø8×120 – 4 buc, dibluri Ø12 – 4 buc, șuruburi 5×40, diblu Ø8
- Capacul care protejează gura de acces pentru montaj este ajustabil
- Rezervor cu mecanism de alimentare și de clătire
- Set racord Ø40 pentru conectarea vasului de toaletă la rezervor
- Conectori de 1/2" pentru robinet colțar Schell 1/2"–3/8"



Detalii pentru comandă, Informații logistice

Cod	EAN	Greutate (buc ambalare palet)	Dimensiuni (buc ambalare)	Cantitate (ambalare palet)
AM1112P	8595580585754	5,38 5,38 127,6 kg	965×515×110 965×110×515 mm	1 20 buc

Garanție

2/15 ani *

Norme

EN 14124, EN 14055

Parametrii tehnici

- Presiune apă recomandată 0,3-0,5 MPa
- Presiune apă suportată 0,05-1,6 MPa
- Rezervă pentru clătire igienică 3 l
- Volumul de apă în cisterne 9 l
- Racordare din spate sau de sus prin găurile de montaj G1/2"
- Setare implicită pentru clătire mică 3 l
- Setare implicită pentru clătire mare 6 l